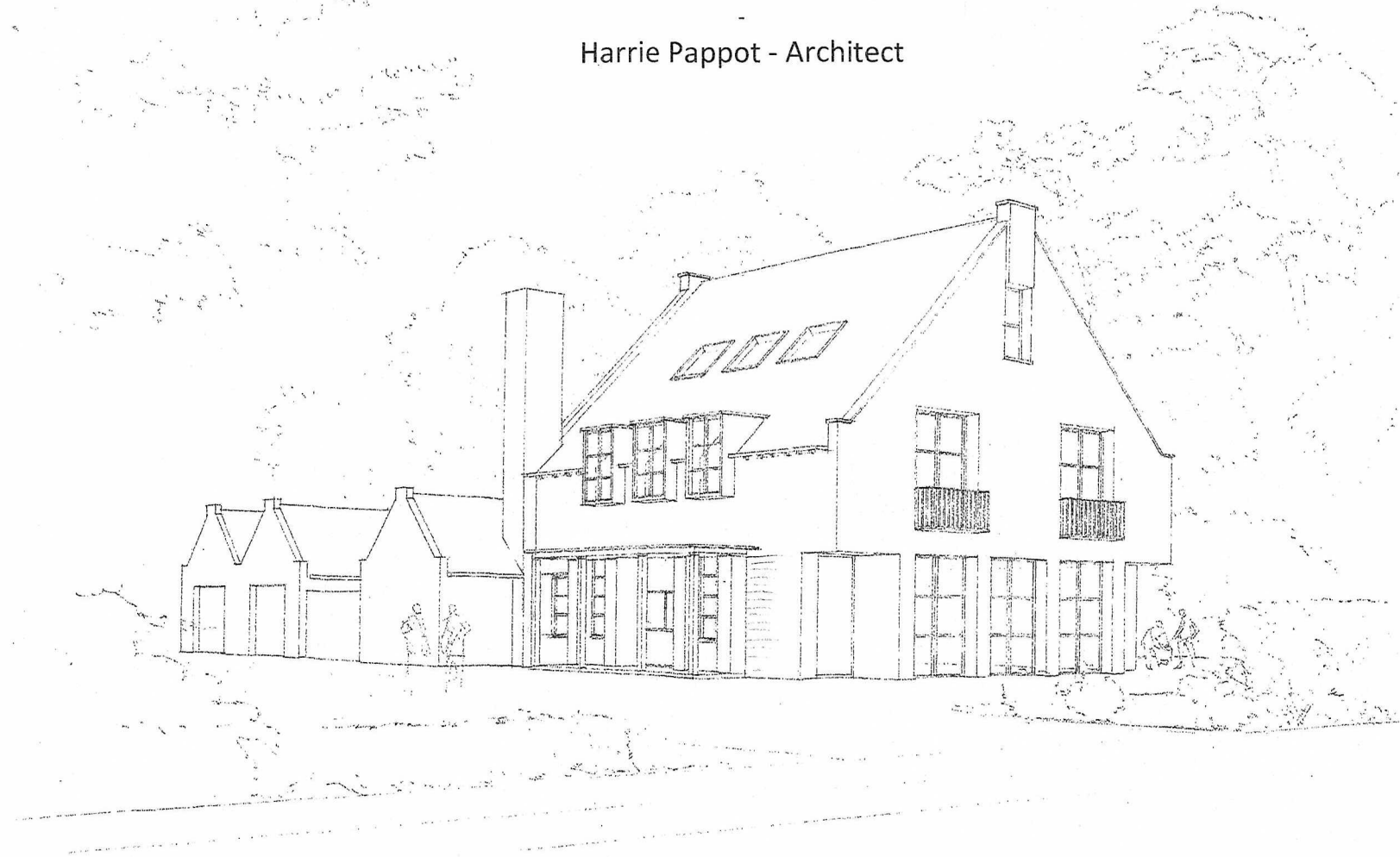


# Schetsontwerp

## Villa Walden – Bussum

Nieuwe 's-Gravelandseweg 75

Harrie Pappot - Architect



**SCHETSONTWERP**

Nieuwe 's-Gravelandseweg 75  
te Bussum

**makelaar:**

De Gouden Makelaar  
Postbus 518  
1250 AM Laren

035 – 538 4810  
info@degoudenmakelaar.nl

**ontwerp:**

Harrie Pappot – Architect  
Arsenaal 57  
2141 MT Vijfhuizen

06 – 14 51 14 68  
harriepappot@xs4all.nl

**artist impression:**

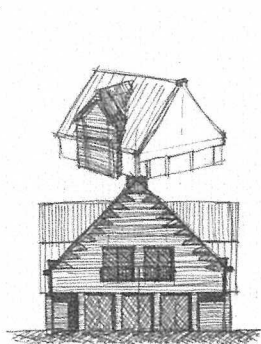
Ad Smorenborg  
In de Wolken 69  
1186 BH Amstelveen

06 -55 13 33 07  
c.smorenborg@planet .nl

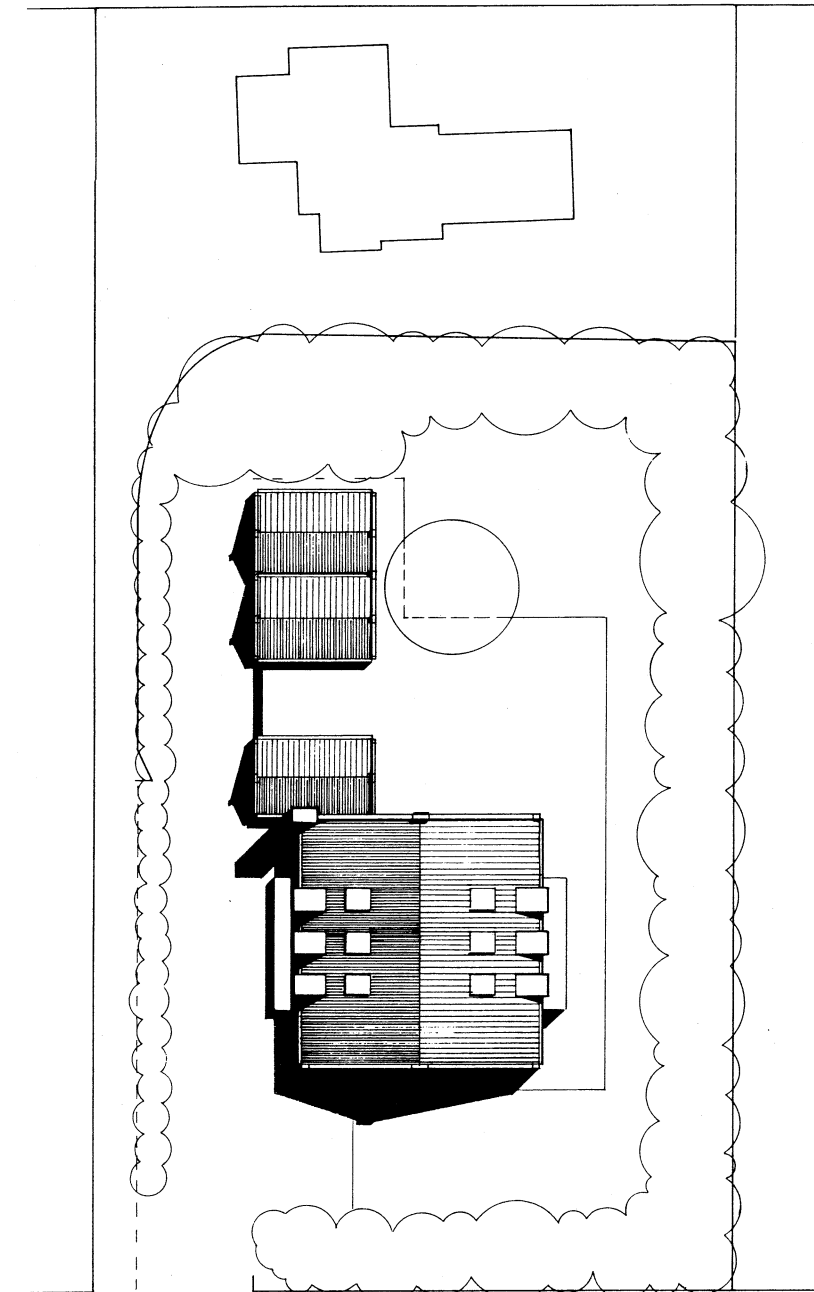
De architect W.C. Bauer sloot zich in 1898 aan bij de landbouwkolonie Walden van Frederik van Eeden in Bussum. De sobere levenswijze van Walden vertaalde Bauer in architectonische ontwerpen die worden gekenmerkt door een rationele en op landelijke architectuur geïnspireerde vormgeving en een grote terughoudendheid in de toepassing van decoratie. Het in 1899 ontworpen landhuis aan de Nieuwe 's-Gravelandseweg 77 (foto rechts midden) is hiervan een goed voorbeeld.

Villa "Walden" is geïnspireerd door de woningontwerpen van W.C. Bauer. Het ontwerp heeft een eenvoudige, archetypische hoofdvorm. De gevels en plattegronden zijn sterk symmetrisch opgebouwd. Daken en gevels zijn ontworpen in natuurlijke materialen als leien, baksteen en hout.

De in het bestemmingsplan gegeven bebouwingsvlek maakt een woning met een maximale grondvlak van 185 m<sup>2</sup> mogelijk. Het totale oppervlak, alle verdiepingen meegerekend, bedraagt ongeveer 450 m<sup>2</sup>. Op het terrein kan verder nog 75 m<sup>2</sup> aan bijgebouwen geplaatst worden.

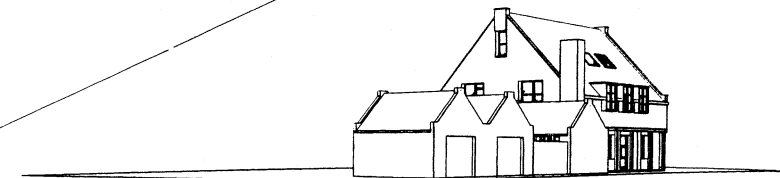
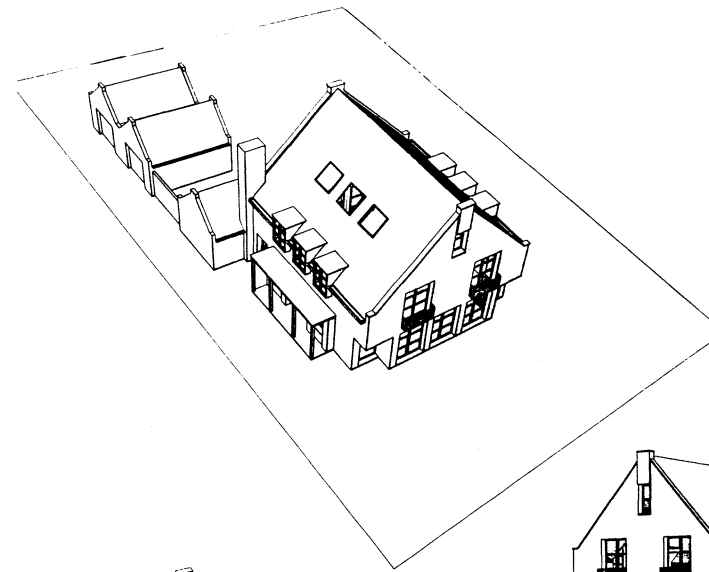






Situatie Nieuwe 's-Gravelandseweg 75 – Bussum

10 meter



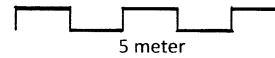
Schetsontwerp  
 Villa Walden – Bussum  
 Nieuwe 's-Gravelandseweg 75  
 Harrie Pappot – Architect

# Schetsontwerp

## Villa Walden – Bussum

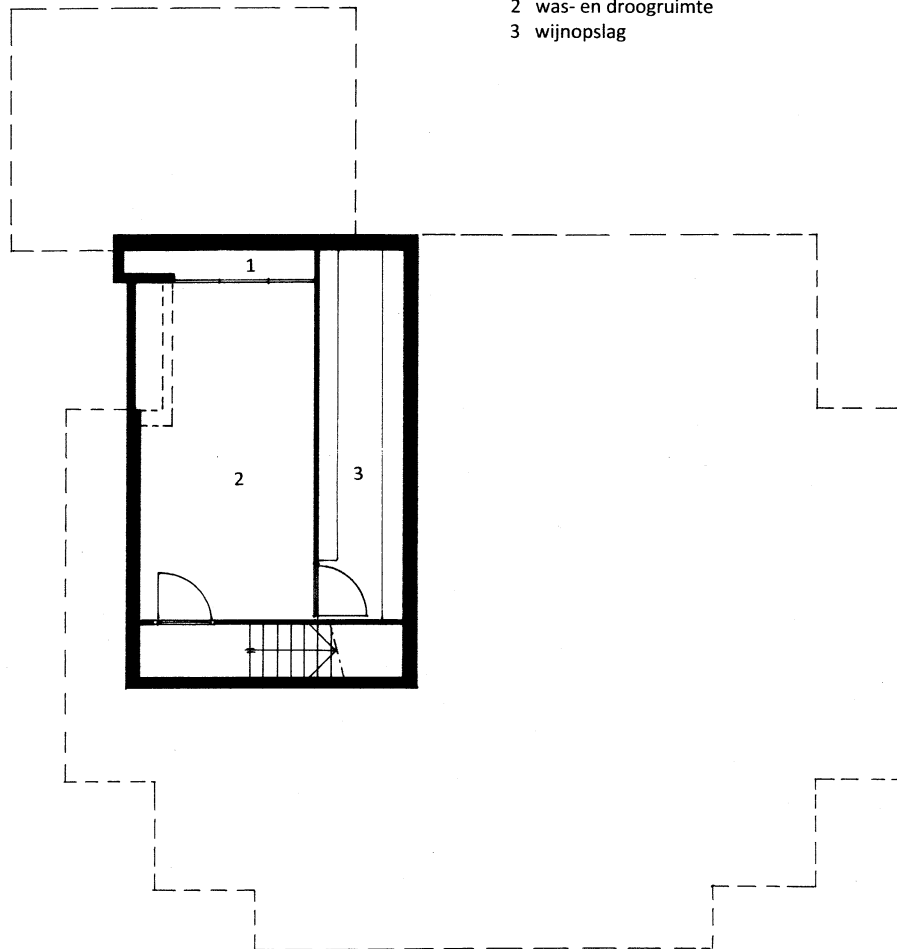
Nieuwe 's-Gravelandseweg 75

Harrie Pappot – Architect



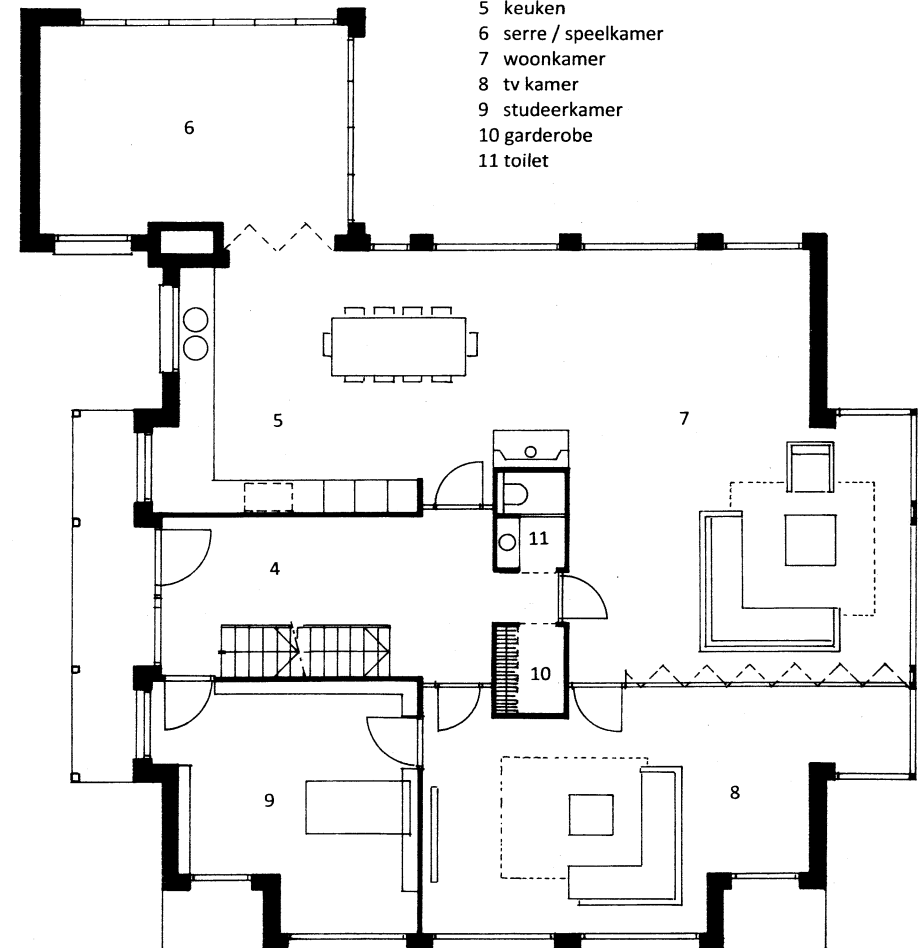
### kelder 43m<sup>2</sup> BVO

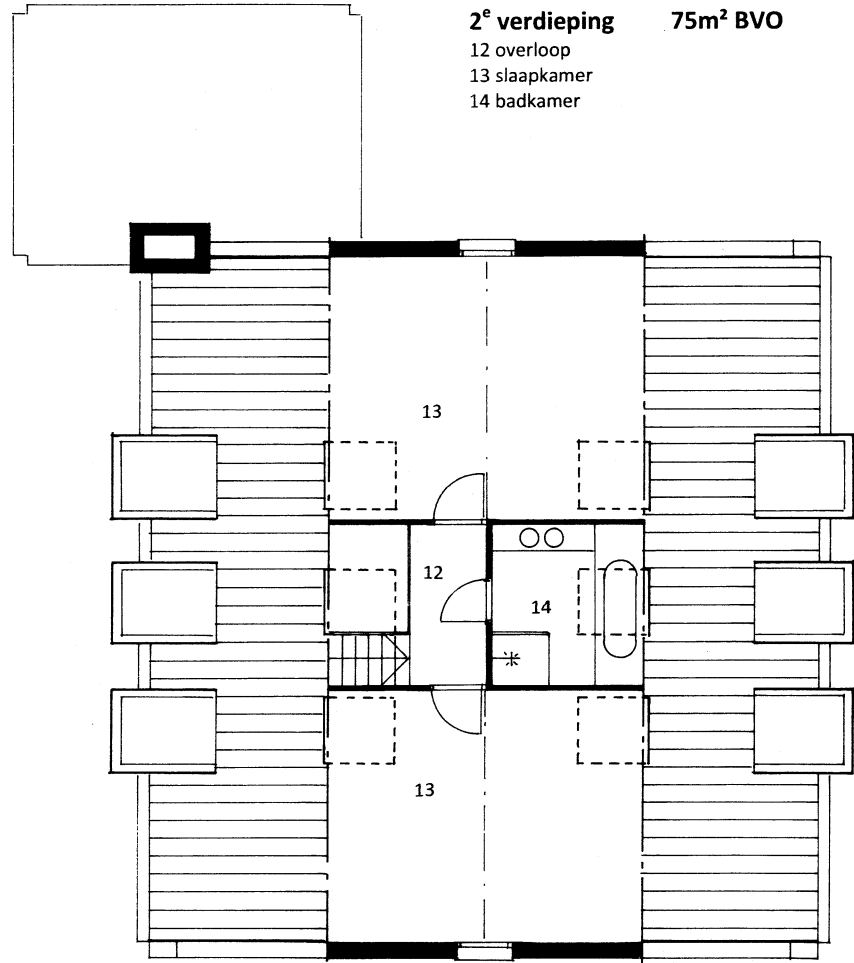
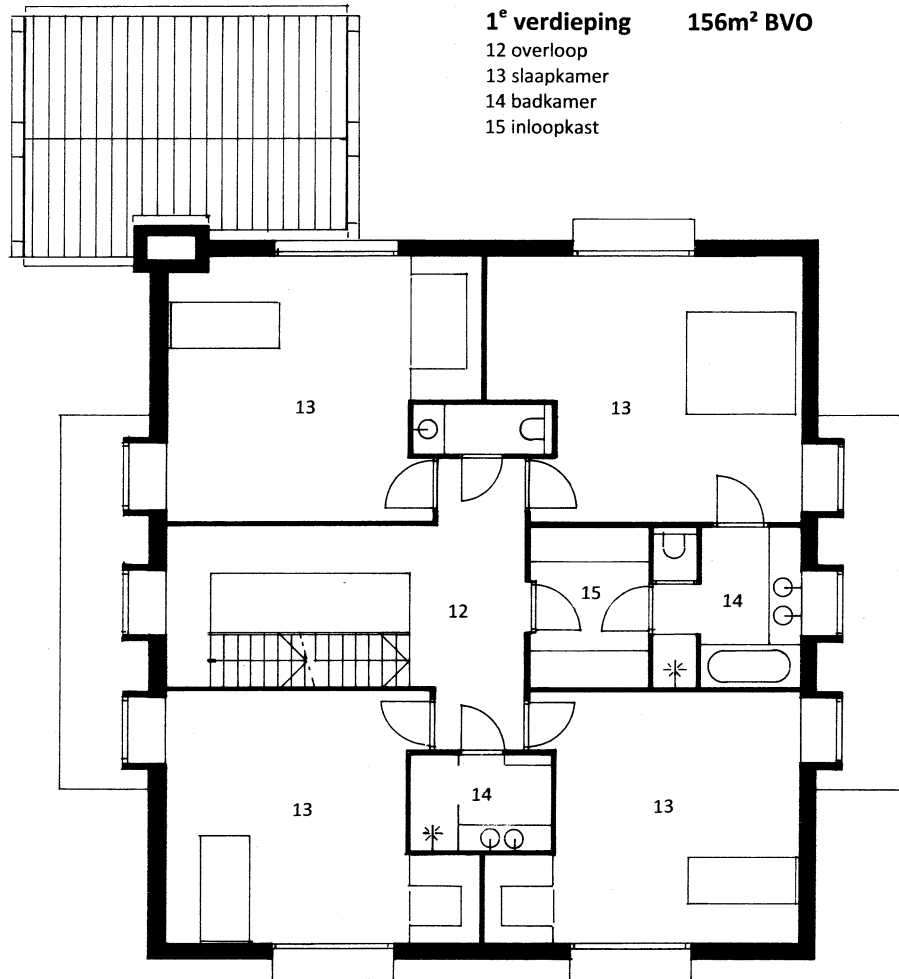
- 1 stookruimte
- 2 was- en droogruimte
- 3 wijnopslag



### begane grond 189m<sup>2</sup> BVO

- 4 entree
- 5 keuken
- 6 serre / speelkamer
- 7 woonkamer
- 8 tv kamer
- 9 studeerkamer
- 10 garderobe
- 11 toilet





**Schetsontwerp**  
**Villa Walden – Bussum**  
 Nieuwe 's-Gravelandseweg 75

Harrie Pappot – Architect

5 meter



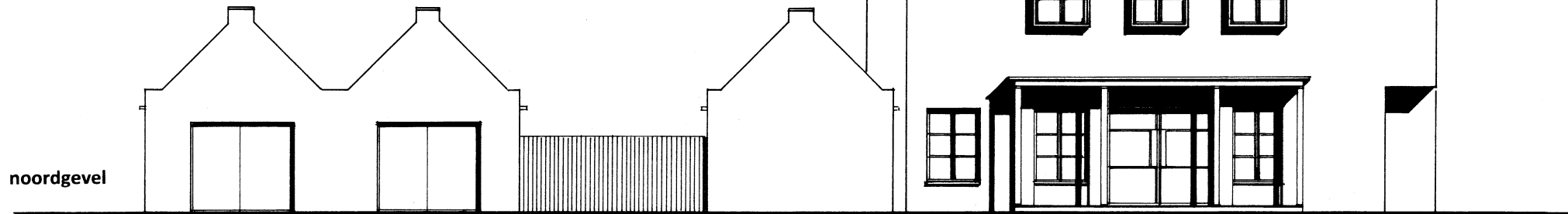
westgevel

## Schetsontwerp

**Villa Walden – Bussum**

Nieuwe 's-Gravelandseweg 75

Harrie Pappot – Architect



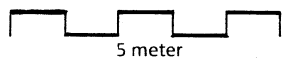
noordgevel

# Schetsontwerp

## Villa Walden – Bussum

Nieuwe 's-Gravelandseweg 75

Harrie Pappot – Architect



oostgevel



zuidgevel

